



Irene Gronowski
Reinigung



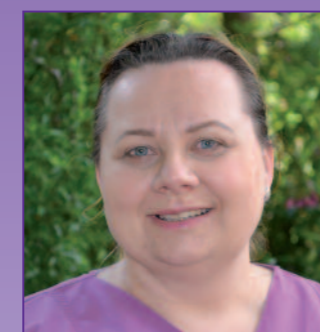
Margarete Husam-Deventer
Hauswirtschaft



Birgit Waldmann
Palliative Care Pflegefachkraft



Monika Drees
Palliative Care Pflegefachkraft



Agnes Wulf
Palliative Care Pflegefachkraft



Jennifer Hunke
Pflegefachkraft



Delia Döch
Palliative Care Pflegefachkraft



Sonja Nordhaus
Palliative Care Pflegefachkraft



Carina Kotzur
Palliative Care Pflegefachkraft



Maria Eberle
Palliative Care Pflegefachkraft



Maike Schröder
Palliative Care Pflegefachkraft



Monika Schwietzer
Palliative Care Pflegefachkraft



Dorothee Wulle
Palliative Care Pflegefachkraft



Maria Schoppengerd
Hauswirtschaft



HOSPIZBEWEGUNG
IM KREIS WARENDORF e.V.



Michelle Romahn
Pflegefachkraft



Gloria Dankwah
Palliative Care Pflegefachkraft



Maria Greive
Hauswirtschaft



Detlef Wallmeier
Reinigung



Theresia Bickheuer
Palliative Care Pflegefachkraft



Maria Deing
Pflegefachkraft



Karlheinz Tolkemit
Hausmeister

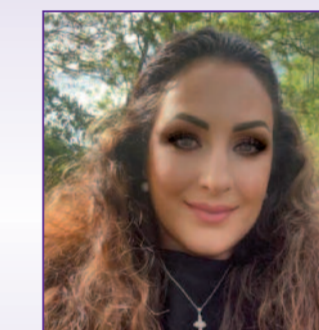


Alexander Plaßmeier
Hausmeister

Hospizbegleiter/innen

Vereinsvorstand

Hospizbegleiter/innen



Rihane Tulgay
Palliative Care Pflegefachkraft



Daniela Westermann
Palliative Care Pflegefachkraft



Petra Brockhues
Verwaltung



Sonja Wollny
Verwaltung



Claudia Hammel
Verwaltung



Oxana Bach
Leitende
Hauswirtschaftlerin



Ulla Weingärtner
stellv. Pflegedienstleitung
Ehrenamtsbeauftragte
stationäres Hospiz



Dirk Wallrabe
Pflegedienstleitung
stellv. Leitung
stationäres Hospiz



Anja Tünte
Sozialer Dienst
stellv. Leitung
stationäres Hospiz



Johannes Horstmann
Leitung Hospizzentrum
Assistent des
ehrenamtlichen Vorstands



Birgit Jungclaus
Hospizkordinatorin



Till Quadflieg
Hospizkordinator



Milena Poprawa
Hospizkordinatorin



Vertrauenspersonen
lt. Hospizvertrag § 7

Margret Becker
0 25 08 / 99 70 75



Peter Dudeck
0 23 82 / 96 90 65



Hospizgruppe
Ahlen



Hospizgruppe
Beckum



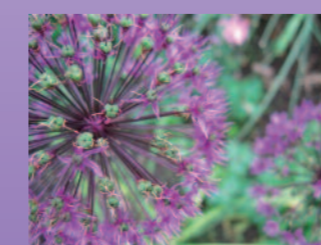
Hospizgruppe
Drensteinfurt



Hospizgruppe
Ennigerloh



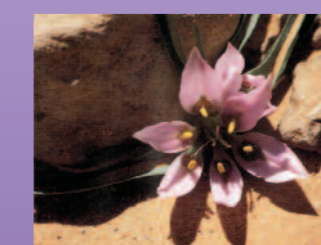
Hospizgruppe
Everswinkel



Hospizgruppe
Lippetal



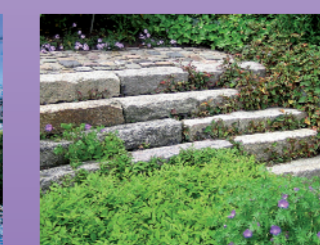
Hospizgruppe
Oelde



Hospizgruppe
Sendenhorst/Hoetmar



Hospizgruppe
Telgte



Hospizgruppe
Wadersloh



Hospizgruppe
Warendorf